

Was ist eigentlich
LILA?

Lerne

Individuell

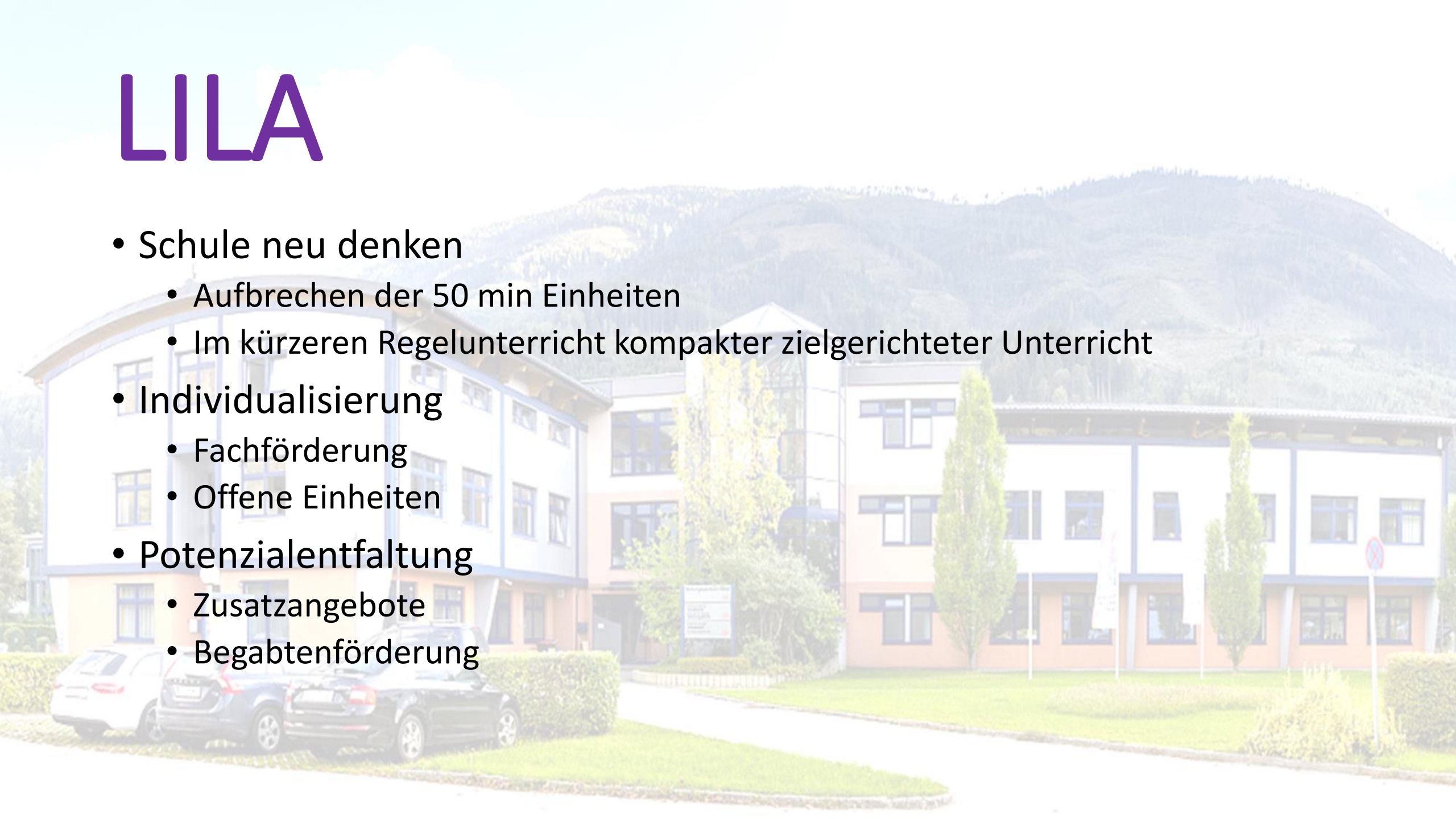
Lerne

Aktiv



LILA

- Schule neu denken
 - Aufbrechen der 50 min Einheiten
 - Im kürzeren Regelunterricht kompakter zielgerichteter Unterricht
- Individualisierung
 - Fachförderung
 - Offene Einheiten
- Potenzialentfaltung
 - Zusatzangebote
 - Begabtenförderung



Was sind unsere Ziele?

- Schule NEU denken
- Pädagogische Vorreiter in der Region sein
- Positives Image der Schule in der Region
- Anders und besser sein als die Anderen
- Mehr SchülerInnen in unserer Schule
- Individualisierte Betreuung unsere SchülerInnen
- Breite Unterstützung im Kollegium
- Spaß in der Schule
- Konzentration auf eigene Stärken und Schwächen

Was haben unsere **SchülerInnen** davon?

- Förderangebote
- Individualisierung
- Selbstständigkeit
- Zusatzangebote
- „leichter“ zum Abschluss kommen
- Eigenverantwortliche Verplanung von min. 6 Stunden pro Woche
- Peer Learning in offenen Einheiten
- Im Idealfall: keine teuren externen Nachhilfestunden
- Keine zusätzliche zeitliche Belastung (gleicher zeitlicher Umfang)
- Hausübungen in der Schule erledigen

LILA

Beispiele:

- Fachförderungen:
zB Mathematik, Rechnungswesen, Englisch, Italienisch ...
- Zusatzangebote:
zB IT-Zertifikate, Sprachen-Zertifikate, Laufgemeinschaft, Sport ...
- Offene Lerneinheiten:
zB Cool-Einheiten, Hausübungen, Lerngemeinschaften, Schülerzeitung, Organisation des Maturaballs ...

LILA

- Teilung des Schuljahres in 4 Quartale
- Kurse werden immer pro Quartal geplant
- SchülerInnen können sich jedes Quartal ummelden
- Zum Schulbeginn werden die Kurse von den LehrerInnen vorgestellt
- Dokumentation der Kursteilnahme im **LILA**-Tagebuch

LILA-Tagebuch

KURSÜBERSICHT (INKL. ÄNDERUNGEN)

Stand:

Beginn Wintersemester

Lehrperson:

Kurs-Nr.	Kursbez./Gegenstand	Umfang (Std.)	Periodizität	Kursart	Zielgruppe	Raum	Änderung
1							
2							
3							
4							
5							
6							
Muster:	<i>Fachförderung M1</i>	<i>1</i>	<i>wöchentlich</i>	<i>Jahreskurs</i>	<i>HLW1</i>	<i>1HLW</i>	<i>nein</i>
Bitte IMMER Gegenstand anführen!							
<i>Geblockte "Kurse" (z.B. 14-tägig) sind nur am DI-NM möglich!</i>							
<i>Das Kursausmaß (pro Schuljahr) muss mit der Lehrfächerverteilung übereinstimmen.</i>							
<i>Beispiel:</i>							
<i>20 gehaltene Stunden, davon 2 Stunden in einer Maturaklasse</i>							
<i>= 20 x 10 = 200 / 40 = 4 Jahreskurse + 2 Semesterkurse, davon endet z.B. ein Semesterkurs schon Ende April (nach dem 3. Quartal)</i>							



LILA @HLW FSB

